



ANTES
El salón comedor era un espacio separado por dos puertas de hoja batiente. Dos piezas originales que impedían disfrutar de un espacio con un tamaño adecuado para la familia, al mismo tiempo que reducían el aporte lumínico procedente del exterior.

Una nueva forma DE VIDA

Realización Vera Sánchez Guasch

EL PROYECTO CAMBIA LA MANERA DE HABITAR UN PISO DEL EIXAMPLE BARCELONÉS DE FINALES DEL SIGLO XIX MEDIANTE PEQUEÑAS OPERACIONES MUY PUNTUALES Y CEDIENDO TODO EL PROTAGONISMO A LOS ELEMENTOS EXISTENTES

DESPUÉS
Actualmente, el salón y el comedor es un único espacio perfectamente delimitado por las bellas cenefas de los mosaicos hidráulicos del pavimento. Se eliminaron las puertas y parte de los muros que los separaban. Se conservaron y restauraron los suelos y los techos para que esta zona de día no perdiera la solera de la fincas regias del Eixample de la capital catalana. El espacio es ahora más amplio visualmente, más luminoso por el importante caudal de luz procedente de las ventanas y más transitable, debido a que las zonas de paso son más cómodas y funcionales. Se ha decorado con piezas actuales, funcionales y poco voluminosas; es la mejor forma de dar todo el protagonismo a la bella arquitectura que envuelve estas estancias.

Este es un proyecto de reforma de una vivienda de finales del siglo XIX del Eixample barcelonés que no había sufrido ninguna modificación sustancial en sus 100 años de historia. La compró una pareja francesa que quería un piso en Barcelona para cuando visitara la ciudad. Se enamoraron de los techos (con magníficos rosetones y molduras) y los suelos (de pavimento hidráulico), que se habían conservado relativamente bien, así como las carpinterías originales. Se pusieron en manos de la arquitecta Vera Sánchez Guasch, que apostó por conservar la distribución en casi su totalidad, lo que ha permitido mantener todos los techos y suelos, y concentrar las obligadas variaciones que el nuevo programa requiere en aquellos espacios que no tienen estas características. Para poder conseguir el objetivo, se trabajó pieza por pieza, consiguiendo en cada caso que el nuevo programa se adecuara a las estancias marcadas por techos y suelos. Todas las carpinterías se conservaron, en su posición original o desplazándolas a nuevas estancias abiertas en el volumen “interior” del piso donde se realizó una nueva cocina y el baño principal, respetando los suelos y las ventanas al patio.●

VER GUÍA DE TIENDAS



DESPUÉS

La actual cocina amplía su espacio, se abre a la zona de tránsito y se organiza con una península que hace las veces de barra de desayunos. Aquí los muebles se han hecho a medida –según el diseño de la arquitecta JJ Fusters, en DM lacado–. Las lámparas colgantes son diseño de la misma arquitecta y se han elegido baldosas blancas Mugat, de Vives, para darle un look más actual e industrial. Aquí el blanco y el acero son los protagonistas, una gama cromática sólo 'rota' por el mosaico hidráulico del pavimento, de Mosaicos Baquedano.

El mosaico hidráulico sigue siendo el pavimento que más gusta; probablemente por la belleza de sus motivos y también por su estética modernista.



ANTES

La vieja cocina era muy pequeña, poco funcional y los materiales estaban en mal estado; esta estancia requería de una intervención total.



ANTES

El baño original era un espacio pequeño junto al dormitorio. La escasez de metros impedía una buena distribución y se decidió trasladarlo.

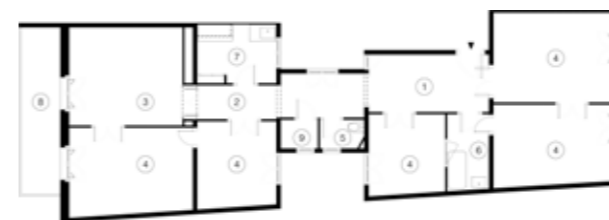
Las barras-toallero encastradas en la encimera son una excelente opción, ya que no ocupan espacio y resultan muy funcionales.

DESPUÉS

El nuevo espacio de baño se ha ubicado cerca del hall de la vivienda, junto a un aseo y a medio camino de la zona de día y la de noche. En esta estancia se ha elegido un gran lavamanos de dos senos hecho a medida, una bañera restaurada por JPL y pintada en gris cemento, grifería Londra, de Bossini e inodoro Meridian Compact, de Roca. Los suelos son los originales de la casa tras su restauración. En los muros se ha elegido la misma baldosa que en la cocina, unificando la decoración.



PLANO ANTES



PLANO DESPUÉS

